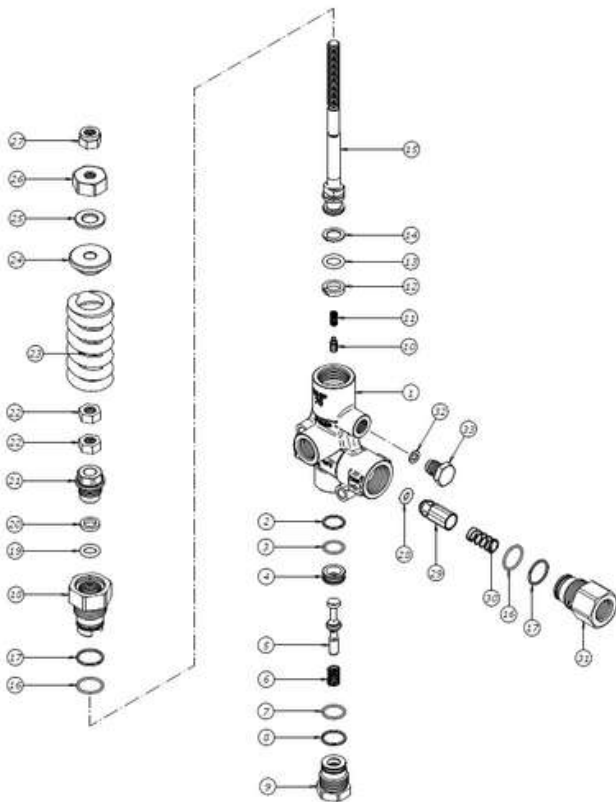


UNLOADER VALVE - VHP70



ATTACCO
MANOMETRO
GAUGE
CONNECTION

P/N	RATED			INLET	OUTLET	BY-PASS	REPAIR KIT
	FLOW	PRESSURE	TEMP				
	lpm	bar	°C				P/N
4072201000	80	700	90	1/2 F	1/2 F	1/2 F	4079900030



Num.	Codice	Descrizione Completa	Quant.	Alt.
1	C00016013	CORPO VHP70 G1/2F	1	
2	A00011019	A.A. 16,7X19,5X1,4 TBT	1	X
3	G110750321	GUOR 1,78X15,6 2062 NBR 90 NERO	1	X
4	S00301040	SEDE VHP70	1	X
5	O00000047	STELO OTTURATORE VHP70	1	X
6	M00201051	MOLLA STELO OTTURATORE VHP70	1	
7	G110750311	GUOR 1,78X17,17 2058 NBR 90 NERO	1	X
8	A00011018	A.A. 18,7X21,5X1,4 TBT	1	X
9	R00000181	RACC. PORTA STELO CIT. VHP70	1	
10	P00000086	PERNO EASY START VHP70	1	
11	M00201050	MOLLA PER PERNO EASY START VHP70	1	
12	A00011016	A.A. 12,7X19X3,8 TBT	1	X
13	G00001234	GUOR 3,53X12,29 4050 NBR 90 NERO	1	X
14	A00011015	A.A. 12,7X19X1,4 TBT	1	X
15	S02401003	STELO VHP70	1	
16	G00001229	GUOR 1,78X20,35 2081 NBR 90 NERO	2	X
17	A00011014	A.A. 20,8X23,7X1,4 TBT	2	X
18	R00000179	RACC. GUIDA STELO VHP70	1	
19	G00001232	GUOR 3,53X10,69 4042 NBR 90 NERO	1	X
20	A00011017	A.A. 11X17X3,0 TB	1	X
21	T00000089	TAPPO GUIDA STELO VHP70	1	
22	F101006	DEH M10 UNI 5588 6S ZNB	2	
23	M00202026	MOLLA 9X31,5X52 NERA	1	
24	P00400013	PIATTELLA PREMIMOLLA VHP70	1	
25	R00300016	RONDELLA DI STRISCIAIMENTO 14X26X2,5	1	
26	D00100014	DADO DI REG. M10 - ESAG. 27	1	
27	F103006	DE AUTOB. UNI 7473 M 10 6S ZNB	1	
28	G00001231	GUOR 3,53X7,52 4028 NBR 90 NERO	1	X
29	O00000048	OTTURATORE VHP70	1	
30	M00201047	MOLLA OTTURATORE VHP70	1	
31	R00000184	RACCORDO RITRAGNO G1/2F VHP70	1	
32	060201	RONDELLA 6,50X11,40X1,50 CU	1	
33	T00000093	TAPPO G1/4 - ESAG. 19	1	